

Bucheggberger Wanderung

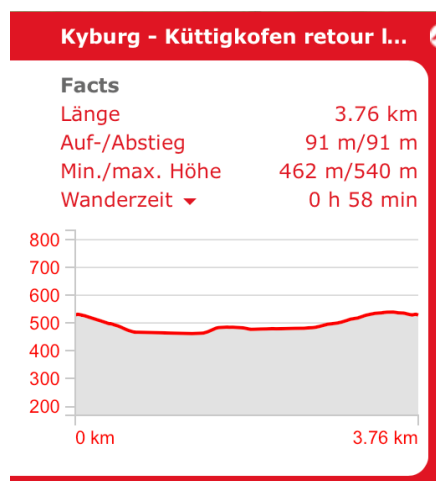
Programm für den 21. September 2017

Treffpunkt: Bocciahalle, Grenchen, 08.30 Uhr.

Fahrt mit PW bis Parkplatz beim Schloss Buchegg in Kyburg-Buchegg. Wir wandern in zwei Gruppen.

Wir starten beide Gruppen gemeinsam in Richtung Küttigkofen, gehen aber am Anfang nicht auf dem Wanderweg nördlich, sondern der Strasse entlang, um auf die Limpachtalebene zu gelangen.

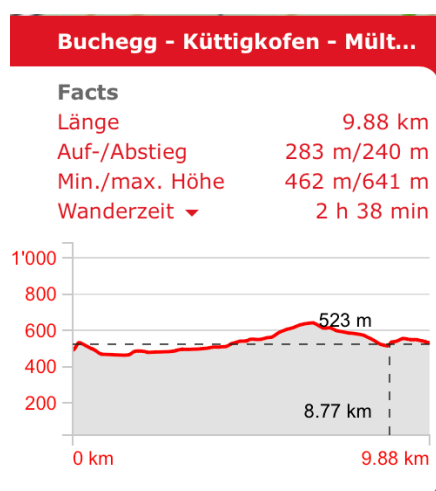
Variante kurz, leicht und langsam



Start beim Schössli zum Hölenacker - Bucheggmatt - (Altisberg) Küttigkofen - Steinrüschen - Heilibräch - zurück zum Schloss.

Wenn die langsamere Gruppe etwas erweitern will, kann sie gemäss Karte bei Steinrüschen noch ein Strässchen weiterwandern und bei der nächsten Abbiegung links den Weg zurück wählen.

Variante lang und etwas schneller, aber ohne grosses Gefälle



Start beim Schössli zum Hölenacker - Bucheggmatt - (Altisberg) Küttigkofen - Steinrüschen - entlang dem Mültal - Brügglen - Wolfürli - Talgraben zurück zum Schloss.

Beide Wanderungen sind abwechslungsreich, wir wandern über Feldwege, dem Mulibach entlang, durch Waldpartien, über Wiesen und gehen an Waldrändern vorbei.

Vom Schloss fahren wir mit PW nach Mühledorf zum Gasthof Kreuz und lassen das Erlebte am Mittagessen ausklingen. Anschliessend Rückfahrt zum Treffpunkt.

Leitung: Joseph Eigenmann

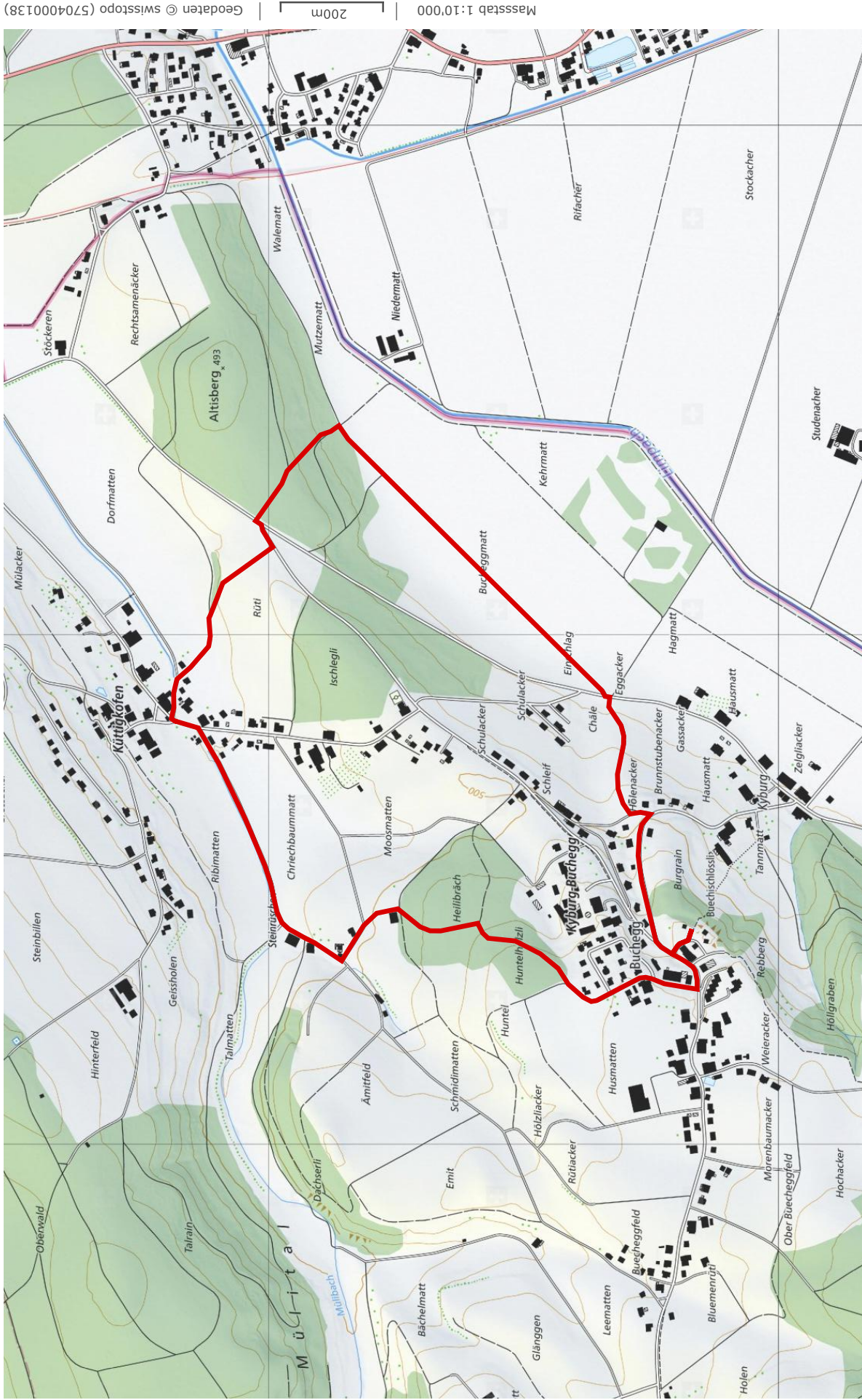
+41 32 645 17 32

+41 79 327 19 86 joseigenmann@besonet.ch



— die von Ihnen geplante Tour.

Variante kurz und leicht



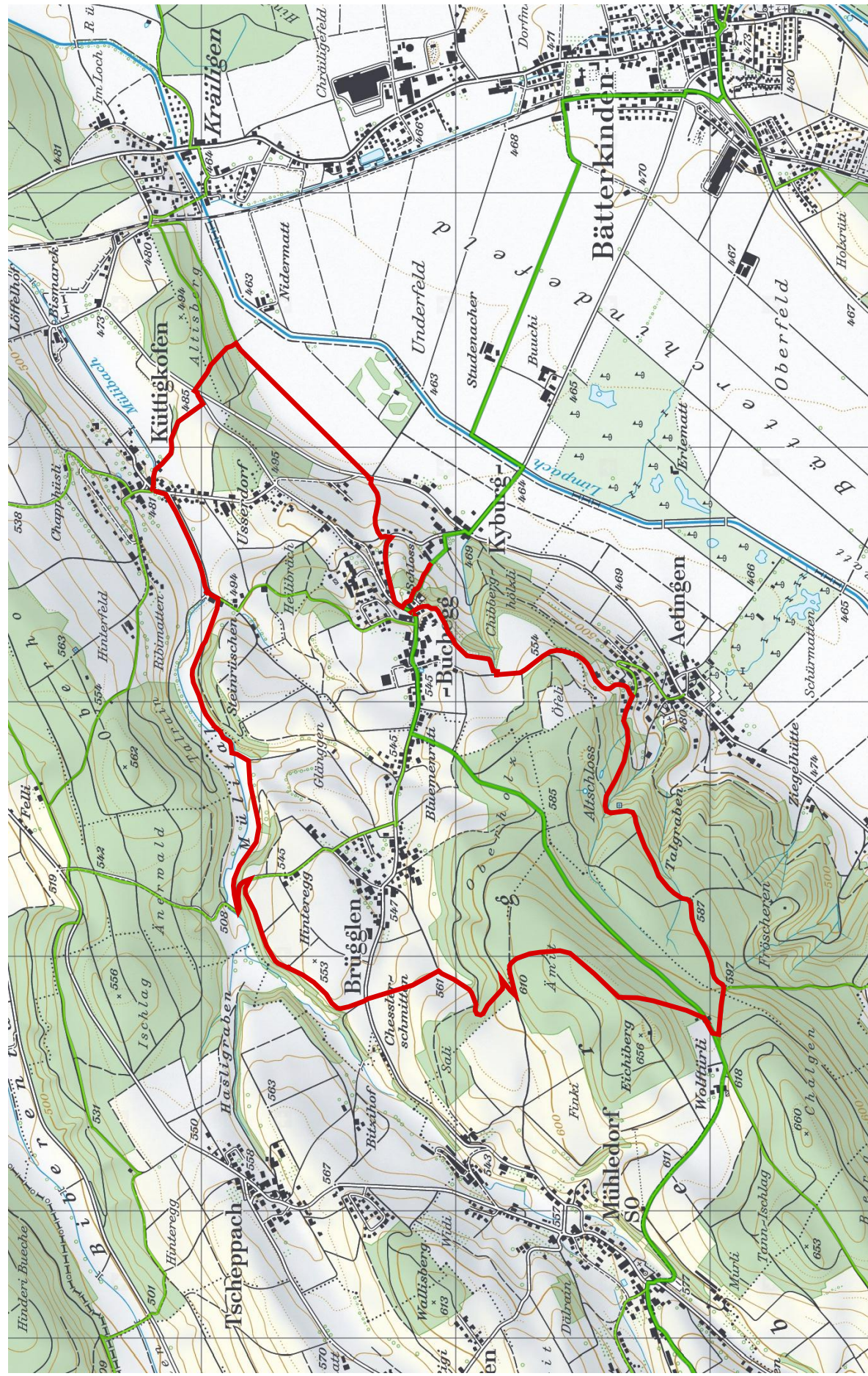
 Schweizerische Eidgenossenschaft
Confédération suisse
Confederazione Svizzera
Confederaziun svizra

Partner
SchweizMobil:


-  Schweiz. ganz natürlich.
-  Schweizer Wandwege
Swiss Bunko
Sentiers Suisses
Sendas Swiss
-  + SWISS CANOE

Variante länger

Massstab 1:20'000 | 200m | Geodaten © swisstopo (5704000138)



Partner
SchweizMobil:

 Schweizerische Eidgenossenschaft
Confédération suisse
Confederazione Svizzera
Confederaziun svizra



 Schweiz.gemeinschaft
gemeinsam

 Schweizer Mobilitätsweg
Swiss Mobility
Sentier Suisse
Sendas Swiza

 + SWISS CANOE