

Letzte Herbstwanderung: von der Bättlerchuchi zum hinteren Hofbergli

Allgemeiner Eindruck

Schon die Fahrt von der Farnern auf die Krete des Rotgritts mit 1075 Höhenmetern ist ein einmaliges Erlebnis. Der Blick ins Tal mit dem Aarelauf im Westen ist beeindruckend. Auf der Bättlerchuchi haben wir freien Blick von Osten bis Westen. Die Stimmung ist herbstlich, die Bäume werfen ihr farbiges Kleid ab, teilweise sind es bereits die letzten Tage. Es ist am Morgen bereits empfindlich kalt, der Reif kann sich auf die Graskuppen legen und er hält der Sonne lange Zeit Stand. Man sagt, die Fahrenden hätten in der Bättlerchuchi ihre friedliche Bleibe im Schutz vor der Talbevölkerungen gehabt. Direkt nach diesem Rastplatz kehrt der Weg stark rechts und



führt über die Krete und wir haben einen völlig neuen Blick auf die Nordseite in ein offenes, für den Jura eher untypisches Gelände. Wir sehen nach der Waldpassage nicht sehr weit entfernt die Vorderi Schmidmatt mit dem Gasthof. Wir wandern in jene Richtung, von dort in Richtung Hinteres Hofbergli. Unweit von der Vorderi Schmidmatt entscheiden wir uns, ob wir den kürzeren Weg oder den längeren Weg über die Hinteri Schmidmatt wählen wollen. Wir entscheiden vor Ort und schauen auf die physische Verfassung der Teilnehmer. Je nach Gruppenzusammensetzung teilen wir uns schon bei der Bättlerchuchi auf, sodass die langsamere Gruppe ein Fahrzeug bis zur Schmidmatt nehmen kann. Wichtig ist, dass alle an dieser Wanderung ihre Freude und Erholung haben können.

Im Hinteren Hofbergli kehren wir zum Mittagessen ein und geniessen, wer will, den in der Region gepriesenen Hackbraten.





Den Rückweg wählen wir wiederum gruppenindividuell, je nach Witterung kann die schnellere Gruppe den Weg über die Krette wählen, von der wir immer wieder neu in die südliche Talebene blicken können. Auf dem Hinweg begegnen wir immer wieder befremdlichen Geschichten, weil wir teilweise auf dem Jurasagenweg wandern, so kommen wir beim kleinen Pestfriedhof der Farnern vorbei, auf dem Hochchrütz hat der Teufel mit einem Bauern einen Pakt geschlossen und sein Unwesen getrieben. Wenn wir Glück haben, sehen wir auf dem Weg einige Gämsen.

Treffpunkt

0830 Uhr Bocciahalle Grenchen

Gemeinsame Fahrt nach Solothurn - Flumenthal. In Flumenthal Richtung Attiswil, dort im Dorfzentrum Richtung Farnern halten. In Farnern im Dorfzentrum links bis zum Ende des Dorfes fahren, dann rechts abbiegen hinauf Richtung (Vorderi) Schmidenmatt. Auf der Krette noch auf der Jurasüdseite beim Parkplatz Bättlerchuchi parkieren wir die Autos.

Ausrüstung

Wie immer gute Wanderausrüstung, jetzt aber je nach Witterung auch Handschuhe und entsprechend Kopfbedeckung. Es kann windig und empfindlich kalt sein.

Anspruch

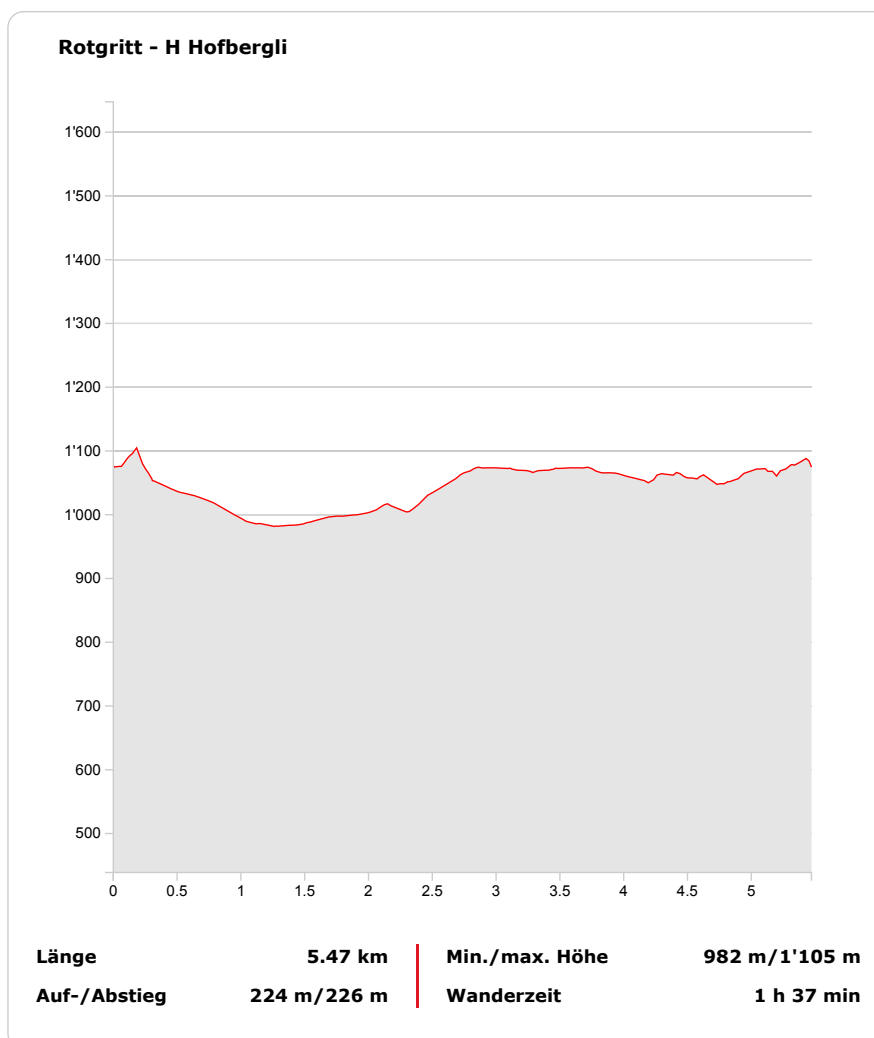
Gemäss Höhenprofil erwartet uns eine leichte Wanderung, die wir individuell vor Ort noch etwas anspruchsvoller gestalten können.

Anmeldung

Von Vorteil bitte einige Tage vorher auf <http://www.rc-grenchen.ch> oder bei mir (032 645 17 32 / 079 327 19 86) anmelden, damit der Hackbraten rechtzeitig in den Ofen geschoben werden kann.

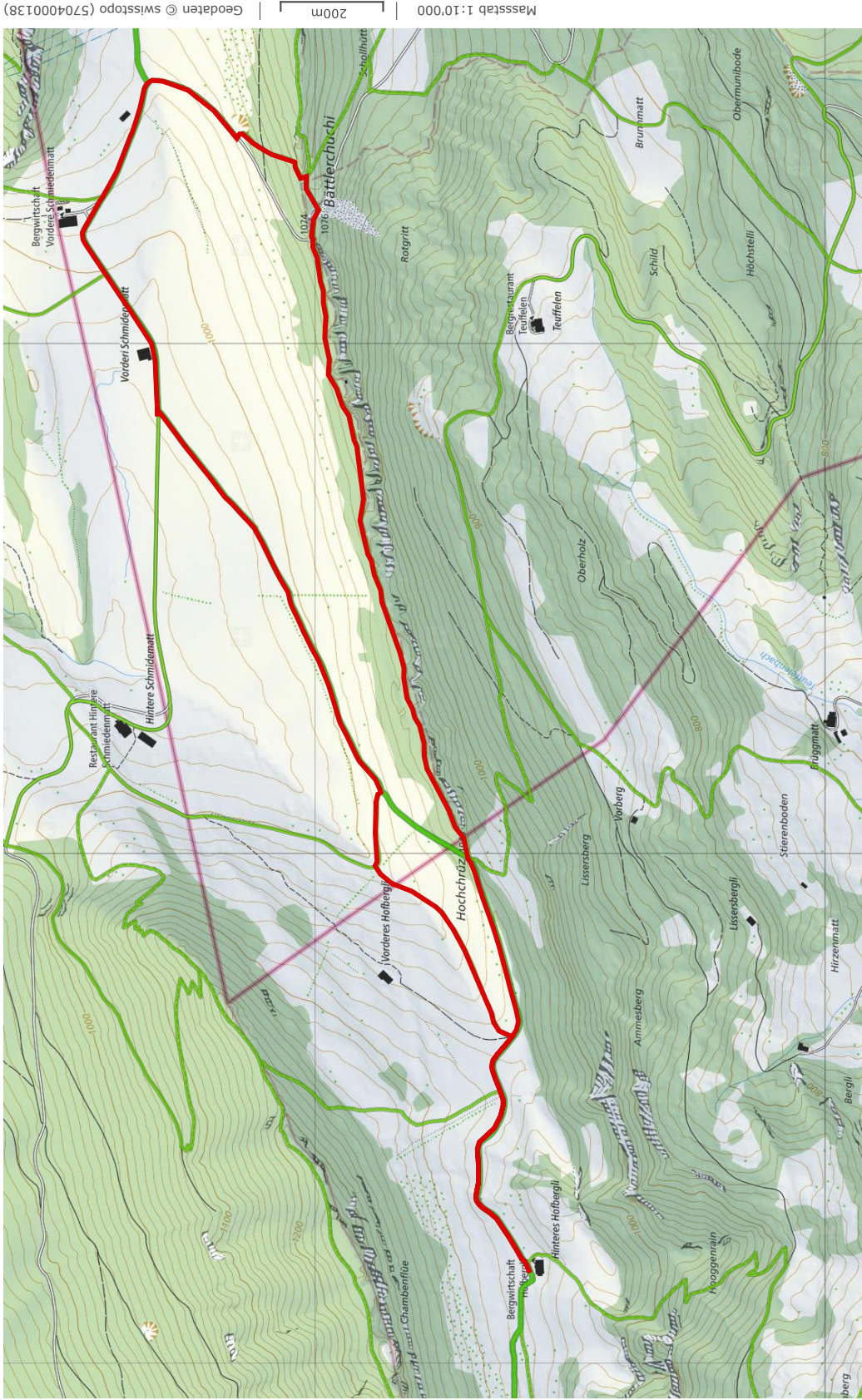
Karte SchweizMobil

07.10.17, 08:35



SchweizMobil 

...unterwegs in der Natur



Partner SchweizMobil:

 Schweizerische Eidgenossenschaft
Confédération suisse
Confederazione Svizzera
Confederaziun svizra

 Schweizer Alpen-Club
Schweizer Wanderverein
Societas Helveticae
Societas Helvetica

 Schweizer Nationalpark
Parc national suisse
Parco nazionale svizzero
Parc naziunel svizter

 Schweizerische Eidgenossenschaft
Confédération suisse
Confederazione Svizzera
Confederaziun svizra

 Schweizerische Eidgenossenschaft
Confédération suisse
Confederazione Svizzera
Confederaziun svizra

 Schweizerische Eidgenossenschaft
Confédération suisse
Confederazione Svizzera
Confederaziun svizra

 Schweizerische Eidgenossenschaft
Confédération suisse
Confederazione Svizzera
Confederaziun svizra

 Schweizerische Eidgenossenschaft
Confédération suisse
Confederazione Svizzera
Confederaziun svizra

 Schweizerische Eidgenossenschaft
Confédération suisse
Confederazione Svizzera
Confederaziun svizra

 Schweizerische Eidgenossenschaft
Confédération suisse
Confederazione Svizzera
Confederaziun svizra